

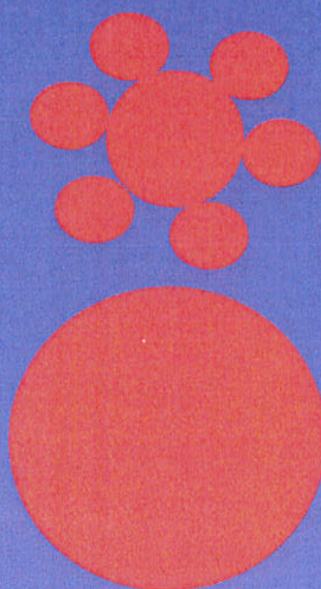
## PUNTI ESSENZIALI - 1a fase

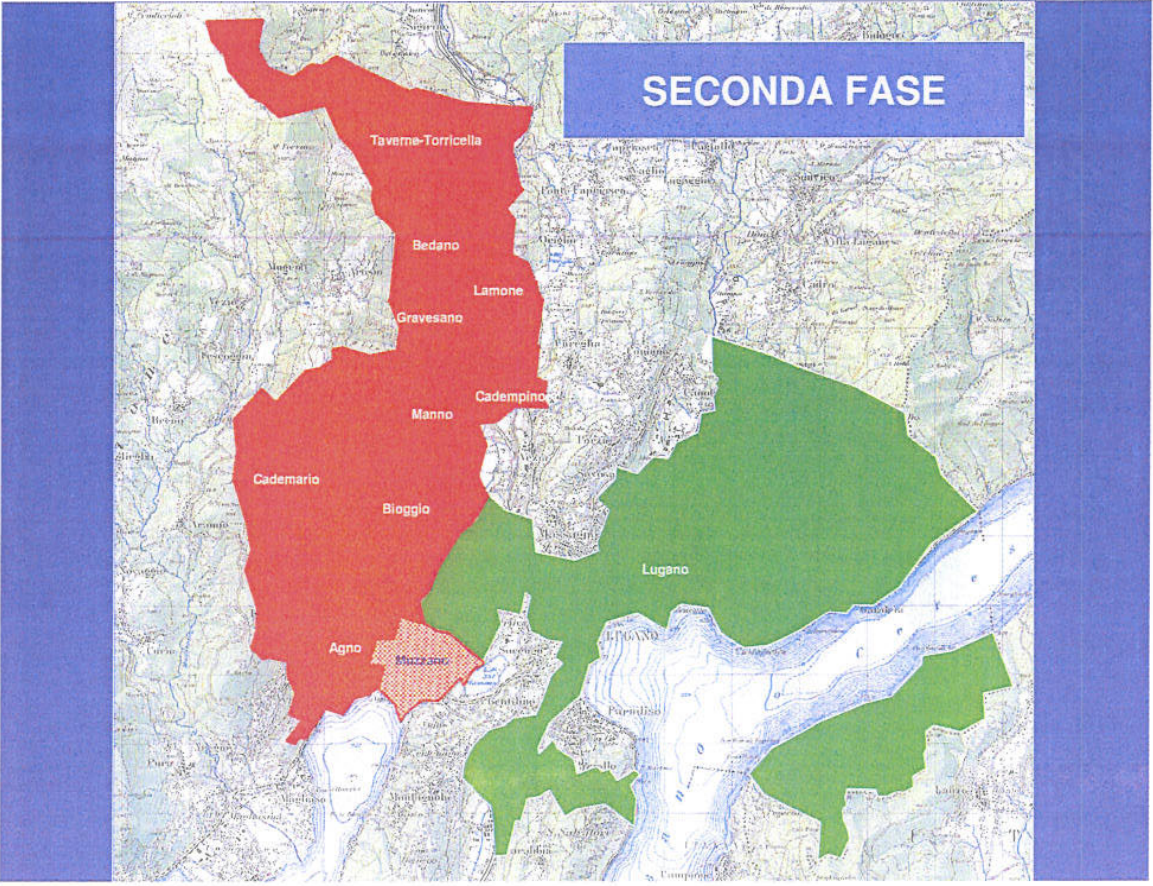
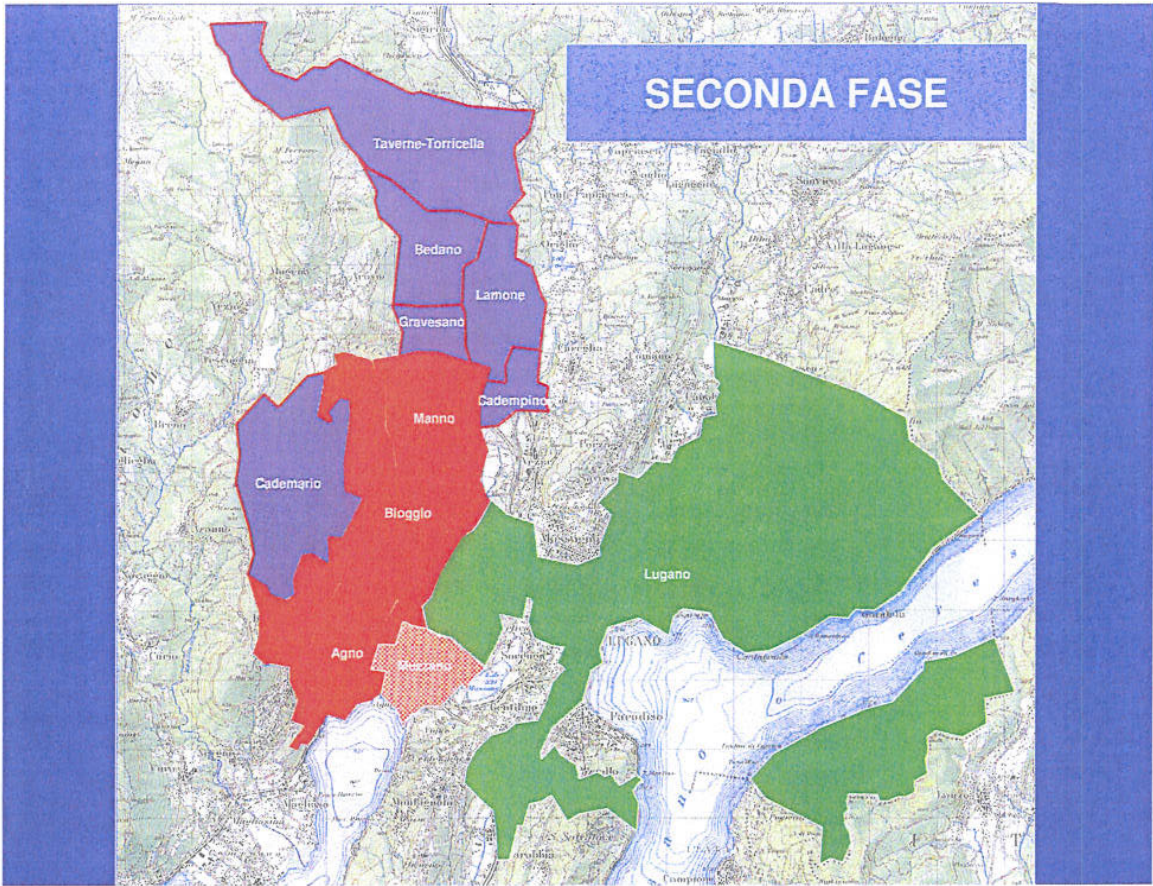
- Pochi comuni
- Creare rapidamente il consenso nella popolazione
- Creare uno zoccolo forte
- Nessun comune dominante
- Creare “nuovo” comune con “nuove” strutture
- Rafforzare la “governance” regionale
- Passaggio da comuni “piccoli” a comune “medio”

## STRATEGIA FUTURA elaborata dal gruppo ristretto ABM

- 2a FASE
  - estesa
  - consolidamento

Da verificare con i  
comuni interessati





## DATI SECONDA FASE

	Superficie ettari	Abitanti 2004	MP 2005	Gettito 2003	Procapite 2003	IFF 05/06	Addetti 2001
Bedano	191	1'300	85%	3'238'300	2'491	102.20	1'062
Cademario	390	645	90%	1'393'337	2'160	83.60	170
Cadempino	76	1'389	60%	9'031'931	6'502	272.38	1'479
Gravesano	65	1'049	95%	2'747'565	2'619	97.59	425
Lamone Taverne-	185	1'625	90%	3'288'827	2'024	85.90	878
Torricella	523	2889	95%	6'080'399	2'105	92.15	979

## PUNTI ESSENZIALI - 2a fase

- Nuovo comune consolidato (polo di sviluppo ed erogatore di servizi)
- Nuovo comune trainante per la concretizzazione dell'estensione
- Integrazione dei nuovi comuni in strutture già esistenti e funzionali
- Passaggio indolore da comune "medio" a comune "grande"

# DATI SECONDA FASE

	Superficie ettari	Abitanti 2004	MP 2005	Gettito 2003	Procapite 2003	IFF 05/06	Addetti 2001
Bedano	191	1'300	85%	3'238'300	2'491	102.20	1'062
Cademario	390	645	90%	1'393'337	2'160	83.60	170
Cadempino	76	1'389	60%	9'031'931	6'502	272.38	1'479
Gravesano	65	1'049	95%	2'747'565	2'619	97.59	425
Lamone	185	1'625	90%	3'288'827	2'024	85.90	878
Taverne- Torricella	523	2889	95%	6'080'399	2'105	92.15	979

<b>Nuovo comune</b>	<b>2'636</b>	<b>16'880</b>		<b>59'287'999</b>	<b>3'512</b>		<b>14'336</b>
<b>Lugano</b>	<b>2'620</b>	<b>49'768</b>	<b>75%</b>	<b>206'828'634</b>	<b>4'156</b>	<b>139.62</b>	<b>36'239</b>

